

LAUNCH
ITALY

CREATE • CHANGE

NEW ENERGY SOLUTION



LAUNCH: MANUTENZIONE EV DI NUOVA GENERAZIONE

I veicoli elettrici sono la risposta moderna alle sfide della mobilità sostenibile. Alimentati da motori elettrici e batterie ricaricabili, rappresentano un'alternativa efficiente ai tradizionali motori a combustione interna, con benefici significativi in termini di emissioni zero, costi di gestione ridotti e prestazioni entusiasmanti. Launch Italy offre una soluzione completa di prodotti dedicati alla manutenzione dei veicoli elettrici, permettendo di eseguire interventi professionali su qualsiasi modello.

LAUNCH Italy è il partner ideale per la manutenzione professionale di veicoli elettrici di ogni modello, grazie a una soluzione completa che spazia dall'EV-ADD-ON-KIT per la diagnostica avanzata agli strumenti specializzati per le batterie, fino al sollevatore appositamente progettato per le batterie ad alta tensione. Sfoglia il catalogo e scopri la soluzione completa per la manutenzione EV.

EQUALIZZATORE CELLE BATTERIA WIRELESS EVB624

L'utilizzo dell'EVB624 consente di uniformare il livello di carica delle celle della batteria di trazione, portandole allo stesso voltaggio. Un passaggio necessario in seguito all'eventuale sostituzione di una o più celle, prolunga la vita operativa della batteria.



EQUALIZZA FINO A 24 CELLE
CONTEMPORANEAMENTE



VALUTAZIONE DELLO STATO
DELLE CELLE DELLA BATTERIA



CONNESSIONE WIRELESS PER UNA
FACILE ESPANSIONE DEI CANALI DI
BILANCIAMENTO



BATTERIE AGLI IONI DI LITIO
TERNARIO E FERRO FOSFATO



RACCOLTA DEI DATI DI TENSIONE
DEI MODULI E DELLE CELLE IN TEMPO
REALE

PROFILO TECNICO

- Range di corrente di carica e scarica da 0 a 40A
- Potenza Input 220V, 50Hz
- Numero di canali per modulo 4
- Display 10,1" Touch Screen
- Connettività USB, WLAN, Bluetooth



- ◆ **PROCESSI DI CARICA E SCARICA INDIPENDENTI:** permettono di equalizzare fino a 24 celle contemporaneamente.
- ◆ **VASTA GAMMA DI BATTERIE:** il nuovo EVB624 è compatibile con una vasta gamma di batterie, tra cui batterie al litio ternario e al litio ferro fosfato, batterie al litio ternario, al litio manganato.
- ◆ **MONITORAGGIO DEL PROCESSO DI EQUALIZZAZIONE:** il sistema trasmette continuamente dati su tensione, corrente, stato di carica e scarica e capacità di ogni singola cella. Queste informazioni vengono registrate e fornite in tempo reale durante l'intero processo di equalizzazione.
- ◆ **BACKUP DEI DATI:** Il software salva automaticamente i record storici di equalizzazione e offre due metodi di visualizzazione: un grafico a curve e un grafico a barre. È anche possibile esportare i dati storici su un'unità USB in formato Excel.

DISPOSITIVO PROFESSIONALE DI CARICA E SCARICA EVP711

Il nuovo EVP711 è progettato per la manutenzione di batterie agli ioni di litio e nichel-metallo idruro, con un focus specifico sulle batterie al litio. Questo strumento avanzato offre misurazioni dello stato di carica e dello stato di salute, un ampio intervallo di tensione e diverse modalità di carica e scarica per migliorare la sicurezza e l'efficienza. Integra protezioni fondamentali contro sovratensione, sovracorrente, surriscaldamento e altre anomalie. Permette il monitoraggio in tempo reale con soglie di protezione personalizzabili e assicura una durata ottimale della batteria nel tempo.



SUPPORTO PER LA MANUTENZIONE DI BATTERIE AGLI IONI DI LITIO E NICHEL-METALLO IDRURO



VALUTAZIONE DELLO STATO DEI MODULI BATTERIA



AMPIO INTERVALLO DI TENSIONE E MODALITÀ DI CARICA/SCARICA DI POTENZA ASSICURANO SICUREZZA ED EFFICIENZA



PROTEZIONE SOVRATENSIONE, SOTTOTENSIONE, CORTOCIRCUITO



BATTERIA PROTETTA DA SOVRACCARICA E SCARICA PROFONDA



RACCOLTA DATI DI TENSIONE DEI MODULI E DELLE CELLE IN TEMPO REALE

PROFILO TECNICO

• Range di corrente di carica:

Corrente Max. 100A

Potenza Max. 4,4 KW

• Potenza Input:

220V - 50Hz

• Display

10,1" LCD

• Comunicazione dati:

RS485

• Connettività

WLAN e Bluetooth / USB



- ◆ **DATI IN TEMPO REALE:** Il nuovo EVP711 è in grado di registrare e visualizzare dati in tempo reale sulla tensione terminale del pacco batteria e sulla tensione delle singole celle.
- ◆ **PARAMETRI OPERATIVI DEFINITI DALL'UTENTE:** iÈ possibile impostare regole di carica e scarica personalizzate e tempi di attivazione per ottenere una capacità ottimale della batteria.
- ◆ **IMPOSTAZIONI DI ALLARME:** Consente un intervento tempestivo e garantisce la sicurezza di batteria e dispositivo.

TESTER DI TENUTA D'ARIA EVT511

A seguito di interventi di riparazione che richiedono l'apertura dell'involucro della batteria HV, la verifica della tenuta post chiusura è cruciale. La cavità viene pressurizzata con aria compressa a bassa pressione e un sensore accurato, ne monitora le variazioni per valutare l'integrità della guarnizione.

Il sistema visualizza in tempo reale la curva di pressione, segnala anomalie o guasti e traccia visivamente le fasi del test (pressurizzazione, stabilizzazione, perdita, sfiato), mostrando anche i valori attuali di pressione e perdita.



AUMENTO E CADUTA DI PRESSIONE SONO DEFINITE DA UN SISTEMA DI SENSORI PER VERIFICARE LE PERDITE



AVVISI PER ANOMALIE DI TEST O ERRORI



VISUALIZZAZIONE E MONITORAGGIO DELLA CURVA DI PRESSIONE IN TEMPO REALE



VISUALIZZAZIONE IN TEMPO REALE DELLE VARIAZIONI DI PRESSIONE E PERDITA

PROFILO TECNICO

• Potenza di lavoro Max.

20W

• Gamma test di tensione:

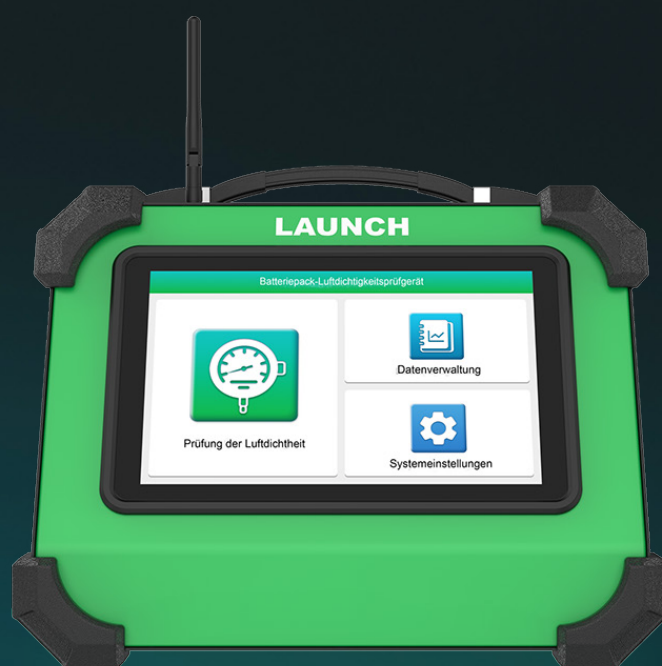
0 ~ 30 Kpa

• Risoluzione Sensori:

1Pa

• Accuratezza del test

± 5 Pa



- ◆ **SENSORE AD ALTA SENSIBILITÀ:** Accuratezza e stabilità del test migliorate grazie alla tecnologia aggiornata del sensore di pressione.
- ◆ **STEP DI LAVORAZIONE:** Dopo la riparazione, la batteria ad alta tensione è sigillata e viene eseguito un test di tenuta.
- ◆ **IMPOSTAZIONI PERSONALIZZATE:** Parametri come volume, pressione, durata di ogni fase e limite di perdita possono essere definiti preventivamente.
- ◆ **AVVISO INTELLIGENTE:** Il dispositivo emette un allarme acustico e visivo in caso di valori anomali o se il test non viene superato.

PINZA AMPEROMETRICA EG100

Progettato specificamente per la misurazione di corrente e tensione su veicoli ad alta tensione, l'ES100 offre la possibilità di eseguire test di tensione in corrente continua e alternata.

La pinza amperometrica è garanzia di sicurezza, grazie ad un basso voltaggio operativo ed elevata precisione nelle misurazioni.



POSSIBILITÀ DI MISURARE
CONTEMPORANEAMENTE
CORRENTE E TENSIONE



VISUALIZZAZIONE
DELLE CURVE DI
CORRENTE E TENSIONE



ELEVATA PRECISIONE
DI MISURA

PROFILO TECNICO

- Funzioni

Misurazione AC e DC

- Batteria

Batteria da 9 V a secco

- Modalità Test

Misura senza contatto

- Risoluzione

1 mA AC/DC

- Precisione

±3% FS

▷ TEST DC SENZA CONTATTO

▷ LUCE LED

▷ SETTAGGIO AUTOMATICO



- ◆ **SUPPORTA UNA FREQUENZA DI CAMPIONAMENTO FINO A 1.000 HZ:** Elevata precisione di misura e pulsante meccanico per l'azzeramento.
- ◆ **DISPLAY INTUITIVO:** Può essere combinato con l'unità diagnostica X-431 EURO TAB III. Visualizzazione intuitiva delle forme d'onda misurate di corrente e tensione e rilevamento accurato delle variazioni di forma d'onda.
- ◆ **DATI IN TEMPO REALE:** Il nuovo EVP7II è in grado di registrare e visualizzare dati in tempo reale sulla tensione terminale del pacco batteria e sulla tensione delle singole celle.

MISURATORE DI RESISTENZA E ISOLAMENTO ES200

Dotato di un software avanzato per la misurazione e l'elaborazione dati, l'ES200 permette di valutare a fondo la resistenza di isolamento, la tensione e altri importanti parametri dei veicoli ibridi.

La sua stabilità e semplicità d'uso lo rendono uno strumento affidabile per la manutenzione in loco di veicoli ad alta tensione, un controllo spesso fondamentale e richiesto dalle case auto a seguito di interventi sui sistemi di trazione elettrica.



MISURA LA RESISTENZA DI ISOLAMENTO



PROTEZIONE DALLE SCOSSE ELETTRICHE



ALTA TENSIONE DC

PROFILO TECNICO

- Batteria
3.150 mAh ricaricabile
- Tipo di voltaggio:
DC, AC
- Risoluzione:
1V
- Display:
5" LCD
- Misurazione accurata:
±3%



- ◆ In funzione delle differenti tensioni di uscita, la resistenza misurabile si estende da 10 MOhm a 1000 MOhm.
- ◆ A fronte dei rischi legati all'alta tensione delle batterie dei veicoli elettrici, l'utilizzo di un tester di isolamento incrementa efficacemente la sicurezza del personale addetto alla manutenzione.

SISTEMA DI ALIMENTAZIONE DIGITALE INTELLIGENTE ELA400

Un alimentatore all'avanguardia che unisce precisione e affidabilità a prestazioni elevate, erogando fino a 4.000 W. Un alleato robusto e affidabile per progetti e laboratori, questo alimentatore è progettato per rispondere con facilità e precisione a diverse esigenze elettriche, dalle applicazioni semplici a quelle più complesse che richiedono impostazioni di alta e bassa tensione/corrente, garantendo una versatilità elevata.



POTENTE E VERSATILE:
SUPPORTA ALTO
VOLTAGGIO



POTENZA MAX 4.000W

PROFILO TECNICO

- Potenza Input:
AC100 ~ 240V@20A
- Temperatura di lavoro:
-10~65°C
- Display
LED Digital
- Connettività:
Bluetooth



- ◆ **CIRCUITI AD ALTA E BASSA TENSIONE:** I circuiti ad alta e bassa tensione sono protetti separatamente da fusibili e possono funzionare in modo indipendente.
- ◆ **MECCANISMO DI PROTEZIONE INDIPENDENTE:** Per il circuito di ingresso, il circuito di uscita ad alta tensione e il circuito di uscita a bassa tensione. Il sistema rileva guasti come sottotensione, sovratensione, sovracorrente, cortocircuito e avvia le misure protettive. In caso di guasto viene attivato un allarme acustico.

OSCILLOSCOPIO E MULTIMETRO A 2 CANALI EM101

Questo pratico strumento 2 in 1 integra le funzionalità di un oscilloscopio e di un multimetro ed è progettato nello specifico per la misurazione di corrente, tensione e resistenza sui veicoli con batteria ad alta tensione. La sua facilità di utilizzo e la compatibilità flessibile wireless-via cavo con l'X-431Euro Tab III lo rendono la scelta migliore per ottimizzare il lavoro in officina.



COMBINAZIONE DI
OSCILLOSCOPIO E
MULTIMETRO A 2 CANALI



COMPATIBILE CON X-431 EURO
TAB III



POSSIBILITÀ DI
COMUNICAZIONE WIRELESS

▶ **USO VERSATILE**

▶ **PROTEZIONE ANTISCIVOLO**

PROFILO TECNICO

- Batteria

3.100 mAh ricaricabile

- Canali

2 canali analogici

- Tipo Trigger

Edge trigger, pulse trigger

- Frequenza di campionamento
massima in tempo reale

50 MHz / s

- Modalità di scansione

Normale, rilevamento dei picchi, media



◆ **DOTAZIONE:** Set di aghi, morsetti a coccodrillo e puntali per 2 canali dell'oscilloscopio

◆ **PUÒ ESSERE ABBINATO CON LE UNITÀ DIAGNOSTICHE X-431 EURO TAB III.**

KIT BATTERY PACK

La dotazione include 25 cavi adattatori per il collegamento diretto alla batteria ad alta tensione e un cavo univesale, con i quali viene garantita una copertura diagnostica del 95% dei veicoli.



SUPPORTA IL COLLEGAMENTO ALLA BATTERIA TRAMITE PRESA OBD/PLUG



RIPARAZIONE PIÙ EFFICIENTE



LETTURA RAPIDA DELLE INFORMAZIONI DEL KIT BATTERIA



REPORT DIAGNOSTICO VIA E-MAIL

COPERTURA DEL KIT BATTERIA

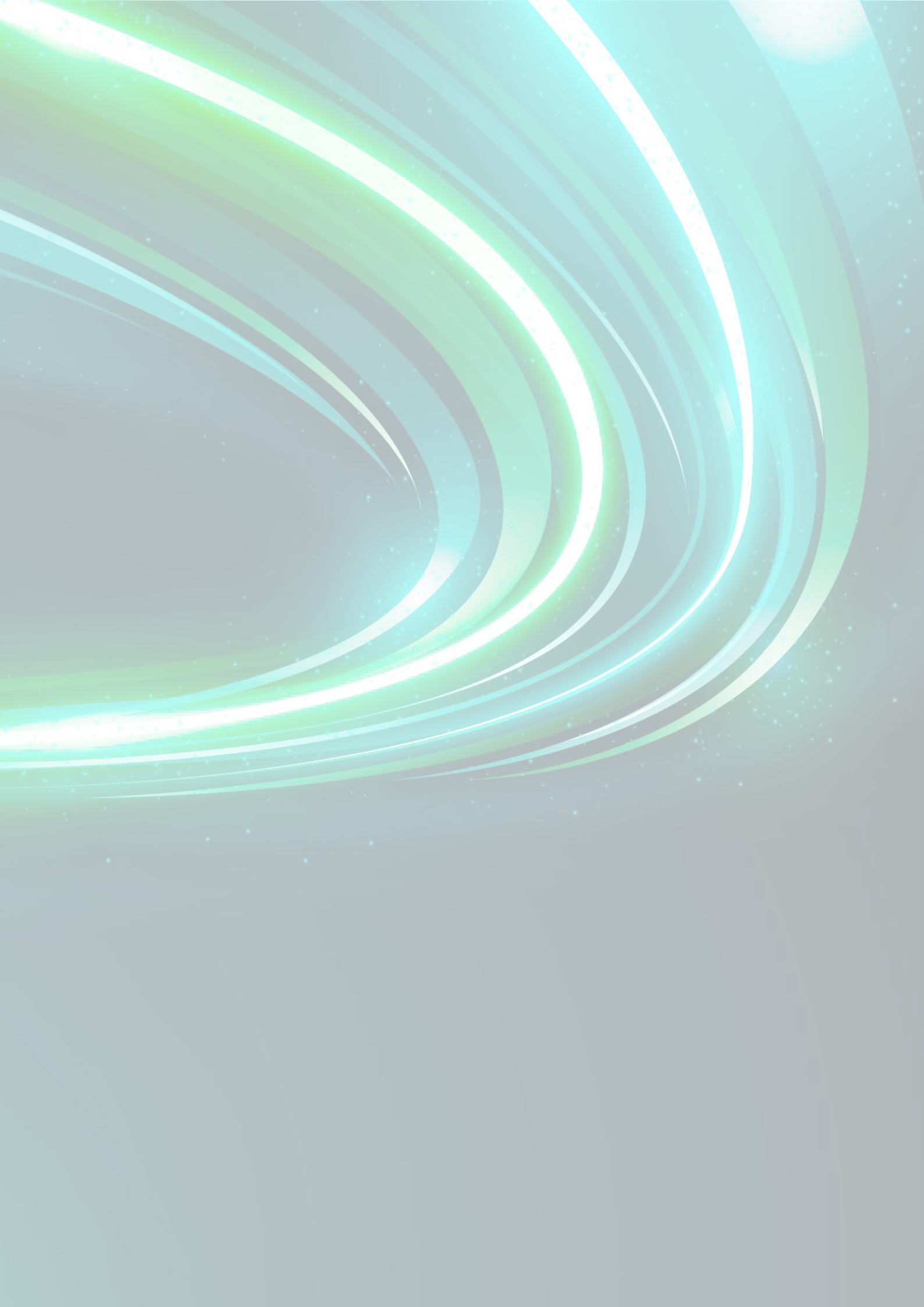
CATL, GUOXUAN, CALB, AISHUN, E-POW, BYD, SVOLT, RN TECH, COLIGHT, etc.

COPERTURA VEICOLI ELETTRICI

VW, BMW, BYD, CHERY NEW ENERGY, MERCEDES, NIO, LEAP MOTORS, AUDI, BAIC NEW ENERGY, SEAT, SKODA, GM, FORD, FCA, NEZHA NEW ENERGY, ROEWE NEW ENERGY, LIXIANG, XIAOPENG MOTORS, TESLA, etc.



- ◆ Supporta varie modalità di connessione alla batteria tramite cavo specifica, porta OBD e cavo universale.
- ◆ Lettura veloce e dettagliata dei dati del kit batteria, inclusi: numero dei moduli, stato di salute, stato di carica, temperature celle e tensioni.
- ◆ Streaming dei dati della batteria: aiuta ad individuare con precisione eventuali anomalie e ottimizzare l'efficienza della riparazione.
- ◆ Il report diagnostico del kit batteria può essere stampato inviato via e-mail.



LAUNCH
ITALY
CREATE • CHANGE

LAUNCH Italy

Via Domenico Cimarosa 73 - 40033 Casalecchio di Reno (BO)

Tel.: +39 0510 083151- info@launch-italy.com